

4 апреля 2005 г.

## ОБЗОР ДОЛГОВЫХ РЫНКОВ

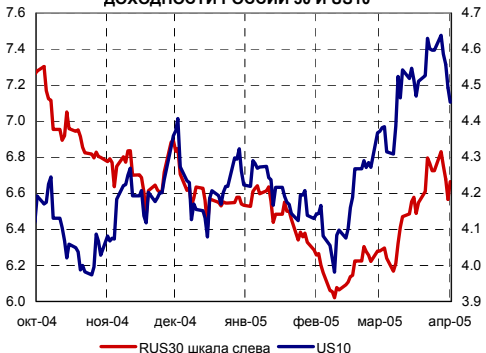
## ИНДИКАТОРЫ РЫНКА ГКО-ОФЗ



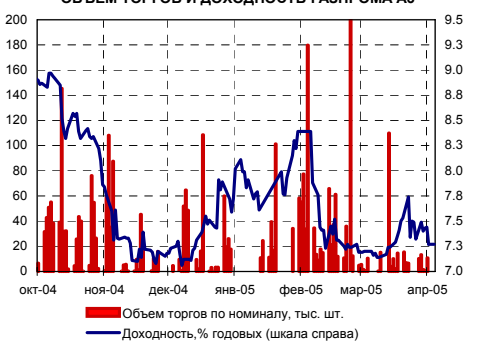
## ИНДИКАТОРЫ ДЕНЕЖНОГО РЫНКА



## ДОХОДНОСТИ РОССИИ 30 И US10



## ОБЪЕМ ТОРГОВ И ДОХОДНОСТЬ ГАЗПРОМА АЗ



## ИНДИКАТОРЫ ДОЛГОВОГО РЫНКА

| Индексы                         | Значение | Изм-е   | Выпуск     | Покупка        | Продажа | Изм-е  | УТМ, % |      |
|---------------------------------|----------|---------|------------|----------------|---------|--------|--------|------|
| RUB/USD                         | 27.8926  | 0.0095  | ОФЗ 45001  | 104.05         | 104.20  | -0.27  | 5.36   |      |
| EUR/USD                         | 1.2888   | -0.0054 | ОФЗ 46001  | 108.22         | 108.65  | 0.00   | 6.69   |      |
| MIBOR, %                        | 1.09     | -0.69   | ОФЗ 46014  | 103.60         | 104.00  | 0.01   | 8.03   |      |
| ОСТАТКИ НА К/С В ЦБ, МЛРД. РУБ. | 307.2    | -19.6   | МГор29-об  | 106.66         | 107.00  | -0.10  | 7.69   |      |
| НЕФТЬ (URALS)                   | 48.82    | 0.92    | МГор39-об  | 103.60         | 103.85  | 0.65   | 8.31   |      |
| ЗОЛОТО                          | 425.8    | -2.3    | КОМИ 7в об | 95.01          | 96.00   | 0.00   | 10.97  |      |
| EMBI+                           | 326.15   | 0.18    | Лукойл2обл | 98.70          | 99.15   | 0.00   | 7.74   |      |
| EMBI+ СПРЕД                     | 388      | 4       | ГАЗПРОМ А3 | 101.33         | 101.62  | 0.26   | 7.27   |      |
| EMBI+RUSSIA                     | 379.58   | 0.1     | ГАЗПРОМ А5 | 100.00         | 100.18  | 0.15   | 7.72   |      |
| EMBI+RUSSIA СПРЕД               | 210      | 3       | УралСвзИн6 | 107.00         | 107.30  | 0.20   | 8.34   |      |
| MICEX RCBI                      | 103.27   | -0.01%  | ТЧМ 02обл. | 101.61         | 102.00  | 0.50   | 9.75   |      |
| MICEX ОБЪЕМЫ, МЛН. РУБ.         | БИРЖА    | РПС     | РЕПО       | РОССИЯ 30      | 102.50  | 102.69 | -0.79  | 6.67 |
| КОРПОРАТИВНЫЕ                   | 433.23   | 1569.92 | 531.47     | UST 10         | 96.23   | 96.28  | 0.32   | 4.48 |
| МУНИЦИПАЛЬНЫЕ                   | 455.79   | 738.81  |            | ГАЗПРОМ 13     | 113.13  | 114.75 | 0.18   | 7.40 |
| ГОСУДАРСТВЕННЫЕ                 | 381.14   | 296.41  |            | БАНК МОСКВЫ 09 | 101.00  | 102.00 | 0.00   | 7.73 |

## СОБЫТИЯ НА РЫНКЕ

## РУБЛЕВЫЕ ОБЛИГАЦИИ

► Волатильность котировок рублевых облигаций выросла на прошлой неделе. На протяжении всей недели котировки на рынке рублевых облигаций снижались, и лишь к концу недели продемонстрировали рост. Основное давление на котировки рублевых долговых инструментов оказывала негативная динамика на внутреннем валютном рынке. Начав неделю с уровня 27,72, курс рубля снизился на 14 копеек и достиг уровня 27,85. Однако к концу недели котировки рублевых облигаций получили возможность подрасти за счет стабильности внешних долговых рынков и позитивной реакции долгового рынка на выход слабой статистики занятости США. Торговая активность сектора негосударственных облигаций сохранялась на достаточно высоких уровнях. Среднедневные торговые обороты составили 7,5 млрд. рублей. По итогам недели индекс корпоративных облигаций ММВБ снизился на 0,17%. Несмотря на снижение индекса, котировки многих облигаций эмитентов первого эшелона закончили неделю в плюсе (Газпром А3 (+0,1%), Газпром А5 (+0,44%), Алроса 19 (+0,24%), Лукойл (+0,3%), ФСК ЕЭС (+0,25%), РЖД 03 (+0,14%). Субфедеральные и муниципальные облигации под конец прошлой недели продемонстрировали более позитивный рост, чем корпоративные облигации. Котировки московских выпусков в среднем подросли на 0,4%. Облигации Московской области подорожали на 0,5%.

**СТРАТЕГИЯ.** На эту неделю запланировано 9 аукционов по размещению новых выпусков облигаций на общую сумму порядка 21,7 млрд. рублей. Ключевой аукцион недели, на наш взгляд, должен состояться завтра. Московская область предложит новый выпуск с совокупным объемом 12 млрд. рублей. Мы полагаем, что данное размещение будет встречено высоким интересом со стороны, как внутренних инвесторов, так и нерезидентов, что обеспечит хорошие результаты. На наш взгляд, данный аукцион станет неплохим индикатором текущих ожиданий участников рынка относительно динамики внутреннего долгового рынка и, вероятно, определит вектор движения котировок рублевых облигаций до конца недели. На фоне предстоящего завтра аукциона по размещению облигаций московской области, сегодня активность инвесторов на вторичном рынке снизится, а котировки наиболее ликвидных облигаций первого эшелона и облигаций субфедеральных и муниципальных облигаций (с высоким кредитным качеством) имеют шансы немного подрасти.



## КОРПОРАТИВНЫЙ СЕГМЕНТ

## ЛИДЕРЫ ОБОРОТОВ

| Обороты, млн. руб.<br>(Биржа + РПС) | Изменение<br>стоимости, % |
|-------------------------------------|---------------------------|
| РЖД-03обл                           | 300.00 -0.15 ↓            |
| СалютЭнерг                          | 189.78 0.25 ↑             |
| ВТБ - 3об.                          | 110.54 -0.10 ↓            |
| ФСК ЕЭС-01                          | 92.39 0.16 ↑              |
| УралСвzИн4                          | 80.03 -0.10 ↓             |
| САНОС-02об                          | 71.67 0.20 ↑              |
| АИЖК 3об                            | 67.82 -0.25 ↓             |
| ЦентрТел-4                          | 66.26 0.30 ↑              |
| МКШВ-01                             | 63.45 -7.45 ↓             |
| Мечел ТД-1                          | 59.96 0.15 ↑              |

## ЛИДЕРЫ РОСТА/ПАДЕНИЯ

| Рост, % | Падение, %       |
|---------|------------------|
| 0.50    | Татнефть-3       |
| 0.50    | Башкирэн2в       |
| 0.32    | ГТ-ТЭЦ 2об       |
| 0.30    | ЦентрТел-4       |
|         | МКШВ-01 -7.45    |
|         | ЧМК -1об -4.99   |
|         | ИНТЕКО-1об -4.00 |
|         | Югранзит -2.10   |
|         | Витязь1 об -0.98 |

Позитивный фон на рынке рублевого долга на предстоящей неделе создаст стабильность внешних долговых рынков и высокая ликвидность денежного рынка в начале квартала.

## СОБЫТИЯ НА РЫНКЕ

## ЕВРООБЛИГАЦИИ

## ► US-TREASURIES.

«Первого апреля никому не верят» — шутейная формула, в очередной раз оправдала свое право на существование. Выход трех блоков экономической статистики в пятницу смешал участникам рынка все карты, и вызвал небывалую волатильность стоимости активов внешних долговых рынков. Статистика рынка труда — обычно ключевая статистика месяца — оказалась значительно хуже прогнозов экономистов. За счет дополнительной разницы во времени, образовавшейся из-за перевода часов в России (в Европе и США на летнее время к 1-му апреля еще не перешли), статистика вышла не как обычно в 16:30 по МСК, а на час позже — в 17:30 по МСК.

Число новых рабочих мест в экономике США по итогам марта составило 110 тыс., против ожидаемых 220 тыс. Кроме того, в сторону понижения были пересмотрены данные за февраль — 243 тыс. вместо ранее публиковавшегося значения в 263 тыс. Изменения остальных показателей, например рост в марте уровня среднечасовой оплаты труда на 0,3% до \$15,95 в час, померкло на фоне разочаровывающего значения новых рабочих мест.

В результате стоимость us-treasuries начала стремительно расти, а доходности 10-летних us-treasuries упали до уровня 4,40%, но спустя какое-то время скорректировались до уровня 4,45% годовых. Российский фондовый рынок, несмотря на вечер пятницы, успел положительно отреагировать на благоприятные изменения на внешних долговых рынках.

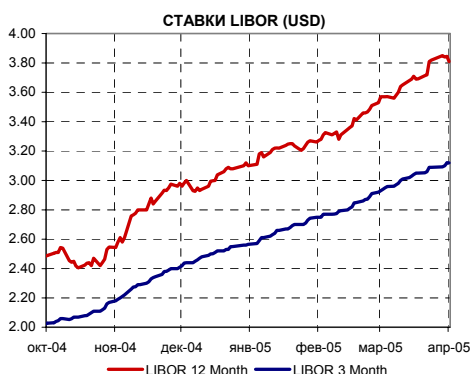
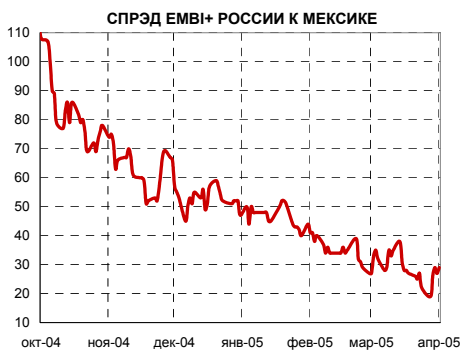
Следующий блок статистики состоялся в 10:00 утра по Нью-Йорку или 19:00 по МСК. Российские рынки к тому времени уже закрылись.

Как обычно, в первый день месяца ждали статистику деловой активности в промышленности — ISM manufacturing. По итогам марта индекс деловой активности в промышленности незначительно снизился с 55,3 до 55,2, компонента занятости в индексе резка снизилась с 57,4 до 53,3. Напомним, что индекс отражает увеличение темпов роста показателей, в случае, если его значение превышает уровень 50,0. Пожалуй, если бы этой публикацией все ограничилось, то долговые рынки закрылись бы в плюсе. Однако, в 19:00 состоялась публикация индекса деловой активности непромышленного сектора (ISM non-manufacturing), выхода которой никто не ждал и которая должна была состояться лишь завтра 5-го апреля. Такая дата, по крайней мере, стоит и на официальном сайте Institute for Supply Management (<http://www.ism.ws/ISMReport/ReleaseDates.cfm>). Публикация этой статистики полностью развернула зародившийся с момента публикации статистики занятости бычий тренд котировок us-treasuries. Индекс деловой активности в сфере услуг значительно вырос в марте с 59,8 до 63,1. Компонента, отражающая ценовое давление снизилась с 66,4 до 65,6. В итоге доходности 10-летних us-treasuries выросли на до уровня 4,54% годовых — выше, чем значение на начало дня.

► В результате всей этой неразберихи после выхода экономической статистики доходности десятилетних us-treasuries к сегодняшнему утру снизились до уровня 4,47% годовых. Слабая статистика по рынку труда, по всей видимости, оказала большее влияние на результирующий вектор дальнейшей динамики доходностей us-treasuries. Итоги недели оказались для рынка us-treasuries позитивными. Доходность 10-летних us-treasuries снизилась на 12 пунктов до 4,47% годовых.

► **EMERGING MARKETS.** Неразбериха на рынке us-treasuries не сильно отразилась на рынке еврооблигаций emerging markets. По итогам пятницы индекс EMBI+ вырос на 0,18%, а по итогам недели он продемонстрировал рост на 1,47%. При этом спрэд индекса EMBI+ по итогам недели вырос на 1 пункт до 386 б.п.

► **РОССИЙСКИЕ ЕВРООБЛИГАЦИИ** практически ничего не выиграли по итогам периода сильной волатильности котировок us-treasuries. Стоимость «России-30» в пятницу доходила до 103,6 процентов от номинала, а спрэд к 10-летним us-treasuries сужался до 205 б.п. Однако сегодня с утра стоимость еврооблигаций Россия-30 не сильно отличается от ее цены по состоянию на утро пятницы — 102,500/102,75. Индекс EMBI+Россия вырос за неделю на 1,29%, а спрэд индекса вырос на 1 пункт до 309 б.п.



► **СТРАТЕГИЯ.** На предстоящей неделе мы ждем стабилизации внешних долговых рынков. Значимой для долговых рынков макростатистики выходить не будет и рынок us-treasuries должен успокоиться. Можно предположить, что интерес инвесторов к долговым рынкам развивающихся стран немного вырастет, что благоприятно скажется на внутреннем долговом рынке. Из всех событий, которые возможно окажут влияние на состояние внешних долговых рынков, мы выделяем пока публичные выступления председателя ФРС США А. Гринспена в среду и пятницу.

## НОВОСТИ ЭМИТЕНТОВ ДОЛГОВОГО РЫНКА

► **РБР. ИНГ Банк (Евразия),** являющийся дочерним банком ING Bank N.V., разместил кредитные ноты (CLN), привязанные к кредиту Российскому банку развития под гарантии правительства РФ, на сумму 2,5 млрд. рублей. Срок обращения CLN составит 21 месяц (дата погашения - 29 декабря 2006 года), ставка полугодового купона составила 7,6% годовых.

► **ГАЗПРОМ А4.** Федеральная служба по финансовым рынкам 31 марта 2005 года зарегистрировала отчет об итогах выпуска облигаций ОАО «Газпром» серии А4 на сумму 5 млрд. рублей. Размещение выпуска состоялось на ММВБ 16 февраля 2005 года.

► **ВОЛГАТЕЛЕКОМ.** Компания представила основные цифры финансовой отчетности за минувший год по РСБУ. Согласно отчетности, выручка Волгателекома за отчетный период увеличилась на 35% до 18,61 млрд. руб. (\$646 млн.), что стало следствием увеличения тарифов с 1 октября и ростом номерной емкости компании за год на 12,9% до 4,7 млн. линий. Себестоимость также росла высокими темпами, увеличившись за год на 34% до 13,26 млрд. руб. (458 млн.). В итоге операционная прибыль увеличилась на 36% до млрд. руб. (185,6 млн.), операционная рентабельность осталась на уровне 2003 года — 28,7%. Показатель EBITDA увеличился на 24% до 5,51 млрд. руб. (191 млн.), рентабельность по EBITDA несколько снизилась и составила 29,6%. Чистая прибыль Волгателекома в рублевом эквиваленте увеличилась лишь 2,7% до 2,06 млрд. руб. (\$71 млн.), а чистая рентабельность сократилась до 11%.

В целом можно сказать, что опубликованные результаты указывают на то, что четвертый квартал был для компании наиболее удачным, во многом благодаря повышению тарифов. Волгателеком остается одним из лидеров отрасли по уровню рентабельности, инвестиционная политика по сравнению с другими МРК выглядит довольно скромной, а долговая нагрузка — минимальной. Акции компании остаются одними из наших фаворитов в секторе.

## ЭКОНОМИКА/ПОЛИТИКА

► **ВНЕШНИЙ ДОЛГ.** В пятницу Банк России опубликовал данные по внешнему долгу РФ на начало 2005 г. По состоянию на 1 января 2005 г. размер внешнего долга России перед нерезидентами составлял \$211,4 млрд. или 36,0% к ВВП по сравнению со \$185,7 млрд. (43,0% к ВВП) годом ранее. Таким образом, по итогам года размер внешнего долга вырос на \$25,7 млрд., но в то же время в относительном выражении внешний долг заметно сократился.

Внешний долг государства снизился за год с \$97,9 млрд. (22,7% к ВВП) до \$97,1 млрд. (16,7% к ВВП). Негативное влияние на динамику внешнего долга оказал рост курса евро/доллар. Так как часть внешнего долга номинирована в европейской валюте, то рост евро привел к увеличению размера задолженности, выраженной в долларах.

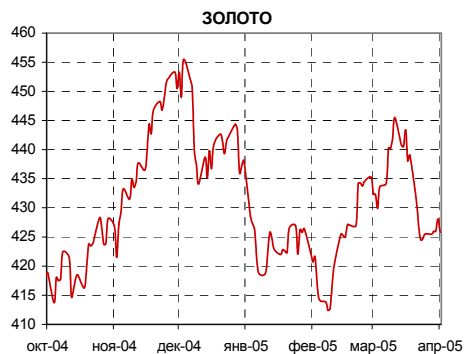
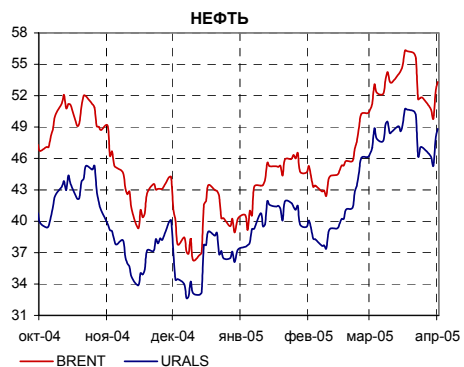
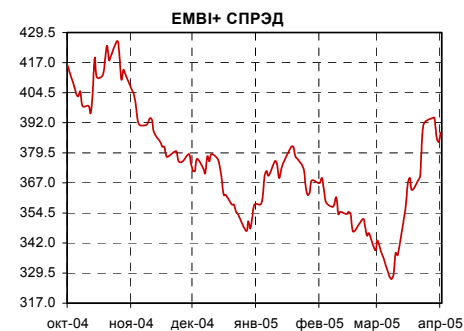
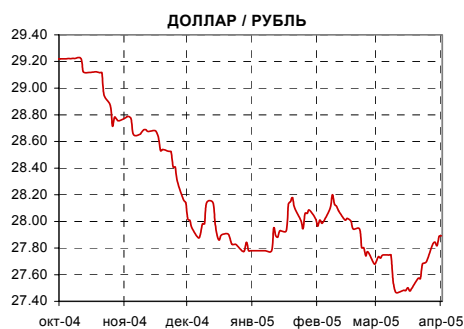
Внешний долг частного сектора (нефинансовые предприятия) вырос за год с \$55,1 млрд. (12,7 процентов к ВВП) до 73,7 млрд. (12,8 процентов к ВВП).

## РЕКОМЕНДАЦИИ

На предстоящей неделе мы ожидаем роста котировок на внутреннем долговом рынке, чему будет способствовать рост свободной денежной ликвидности в начале квартала и стабильность внешних долговых рынков.

В отсутствие важной макроэкономической статистики в США, на предстоящей неделе на внешних долговых рынках мы ожидаем консолидации котировок на достигнутых уровнях. На этом фоне более рискованным инвесторам мы рекомендуем краткосрочную покупку облигаций первого эшелона и наиболее качественных выпусков субфедеральных и муниципальных облигаций. Однако, учитывая сохраняющиеся ожидания относительно роста доходностей на внешних долговых рынках, более консервативным инвесторам мы рекомендуем покупку коротких облигаций (с близким сроком до погашения) эмитентов второго-третьего эшелона. Эти облигации торгуются с привлекательными доходностями и практически не подвержены риску роста процентных ставок.

| ЭМИТЕНТЫ  | ПОГАШЕНИЕ  |            | ЦЕНА   |         | ДОХОДНОСТЬ, % |         |          | ДЮРАЦИЯ  |           |           |
|---|------------|------------|--------|---------|---------------|---------|----------|----------|-----------|-----------|
|   | Выпуск     | Погашение  | Оферта | Покупка | Продажа       | Текущая | К погаш. | К оферте | Дюр. лет. | Мод. дюр. |
| <b>Корпоративные облигации</b>                  |            |            |        |         |               |         |          |          |           |           |
| НГК ИТЕРА                                       | 07.12.2007 | 07.12.2005 | 102.05 | 102.25  | 13.23         | -       | 10.53    | 0.65     | 1.10      | 0.59      |
| Микояновский                                    | 18.09.2006 | -          | 103.05 | 0.00    | 13.06         | 11.25   | -        | 1.37     | 1.24      | 1.24      |
| Трансмашхолдинг, 01                             | 01.12.2007 | 05.06.2006 | 101.85 | 102.00  | 13.71         | -       | 12.23    | 1.08     | 0.96      | 0.96      |
| Тулачермет 02                                   | 02.12.2007 | 02.12.2005 | 101.60 | 101.77  | 10.82         | -       | 9.99     | 0.65     | 0.59      | 0.59      |
| Сатурн Инвест                                   | 05.08.2006 | -          | 0.00   | 0.00    | 15.41         | 12.41   | -        | 1.24     | 1.10      | 1.10      |
| <b>Субфедеральные и муниципальные облигации</b> |            |            |        |         |               |         |          |          |           |           |
| Хабаровский край, 02                            | 05.10.2006 | -          | 0.00   | 0.00    | 12.85         | 9.81    | -        | 1.37     | 1.25      | 1.25      |
| Красноярск, 02                                  | 27.10.2006 | -          | 105.25 | 105.50  | 11.85         | 9.00    | -        | 1.43     | 1.31      | 1.31      |
| Тверская обл., 02                               | 23.11.2006 | -          | 111.30 | 111.60  | 15.17         | 9.68    | -        | 1.46     | 1.33      | 1.33      |
| Томская обл., 02                                | 27.07.2006 | -          | 102.00 | 102.65  | 11.71         | 9.78    | -        | 1.24     | 1.13      | 1.13      |
| <b>Российские еврооблигации</b>                 |            |            |        |         |               |         |          |          |           |           |
| МТС 12  | 28.01.2012 | -          | 99.75  | 100.50  | 8.02          | 8.05    | -        | 5.51     | 5.10      | 5.10      |
| Вымпелком 09                                    | 16.06.2009 | -          | 106.25 | 107.25  | 9.41          | 8.20    | -        | 3.59     | 3.59      | 3.59      |
| Вымпелком 11                                    | 22.10.2011 | -          | 99.19  | 0.00    | 8.44          | 8.54    | -        | 5.18     | 5.18      | 5.18      |
| Сибнефть 09                                     | 15.01.2009 | -          | 111.13 | 0.00    | 9.67          | 7.32    | -        | 3.28     | 3.28      | 3.28      |



## КАЛЕНДАРЬ СОБЫТИЙ НА ДОЛГОВОМ РЫНКЕ

### СЕГОДНЯ

- 7 апр 05 Европейский Центральный Банк и Банк Англии примут решение об уровне процентной ставки
- 3 май 05 Очередное заседание комиссии FOMC. Рассмотрение вопроса об изменении учетной ставки
- 7 июн 05 Внеочередная встреча ОПЕК. Вена, Австрия

## КАЛЕНДАРЬ ПЕРВИЧНОГО РЫНКА

| Дата      | Эмитент, серия выпуска   | Объем, млн. | Срок обращения |
|-----------|--|-------------|----------------|
| СЕГОДНЯ   | НКНХ, 04   | 1 500       | 7 лет/4 года   |
| 5 апр 05  | СТИН-Финанс, 01  | 300         | 3 года/год/два |
| 5 апр 05  | Московская область, 34005  | 12 000      | 5 лет          |
| 5 апр 05  | Пересвет-Инвест, 01  | 200         | 2,5 года/1,5   |
| 6 апр 05  | Хайленд Голд Финанс, 01  | 750         | 3 года/1,5     |
| 6 апр 05  | Москва, 36. Дата погашения 16.12.2008                            | 3 900       | 3,5 года       |
| 6 апр 05  | Москва, 42. Дата погашения 12.08.2007                            | 2 000       | 2,5 года       |
| 7 апр 05  | Мидленд Кэпитал Менеджмент 01                                    | 530         | 1,5 года       |
| 7 апр 05  | Сибкадембанк, 01   | 470         | 2 года         |
| 12 апр 05 | РТК-Лизинг, 04   | 2 250       | 3 года         |
| 13 апр 05 | Нижегородская область, 02  | 2 500       | 3,5 года       |
| 20 апр 05 | Минфин доразместит выпуск ОФЗ-ПД серии 27057. погашения 20.01.10 | Дата 10 000 | 5 лет          |

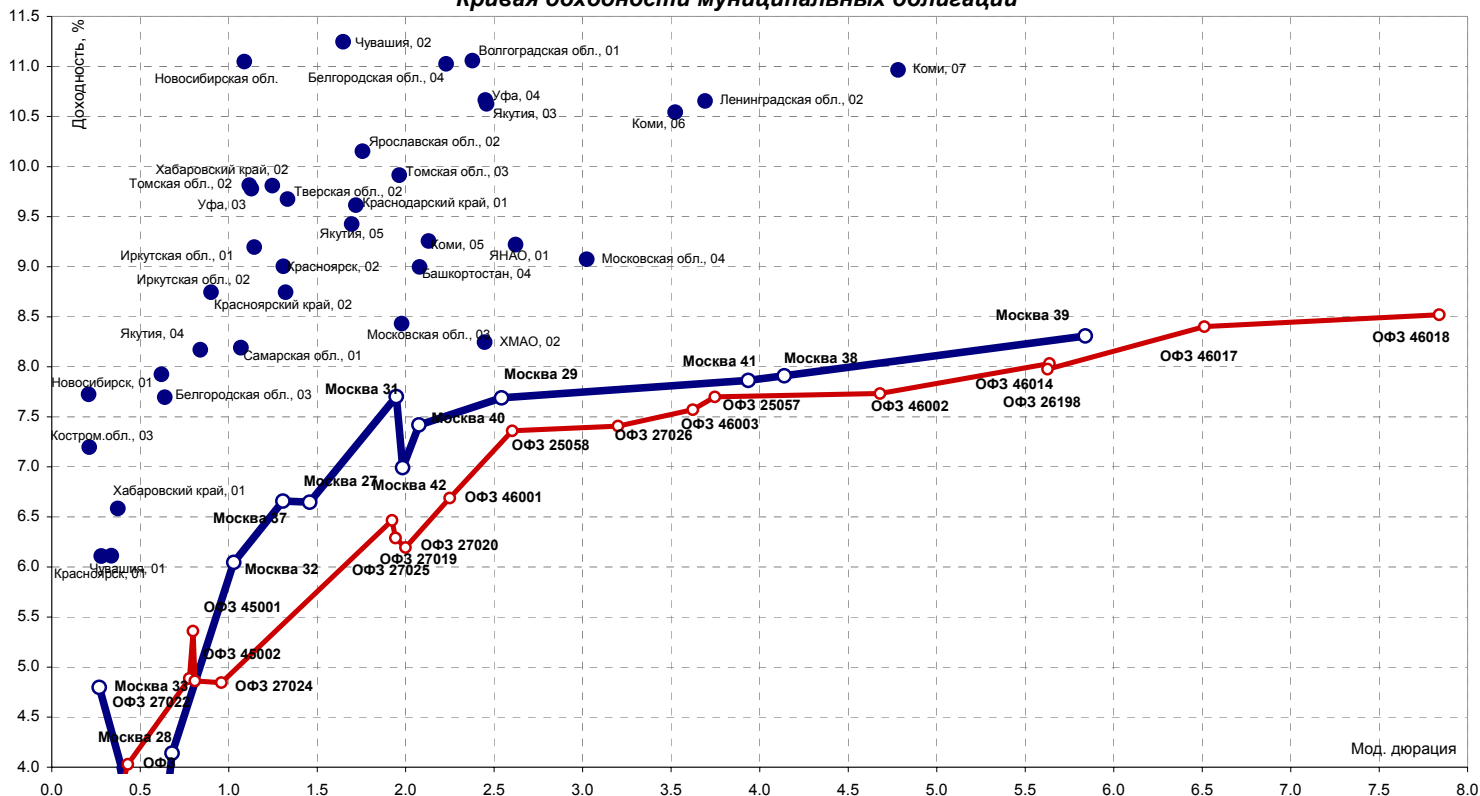
## СТАТИСТИКА США

| Дата     | Показатель  | Посл. период | Ожидаемое значение | Прошрое значение | Фактическое значение |
|----------|---|--------------|--------------------|------------------|----------------------|
| 1 апр 05 | Индекс Деловой активности (ISM manufacturing)                         | мар.05       |                    | 55.30            | 55.20                |
| 1 апр 05 | Индекс Деловой активности (ISM Services)                              | мар.05       |                    | 59.80            | 63.10                |
| 1 апр 05 | Статистика рынка труда - Число новых рабочих мест (Non-farm payrolls) | мар.05       | 220 000            | 243 000          | 110 000              |
| 1 апр 05 | Статистика рынка труда - Уровень безработицы (Unemployment)           | мар.05       | 5.30%              | 5.40%            | 5.20%                |

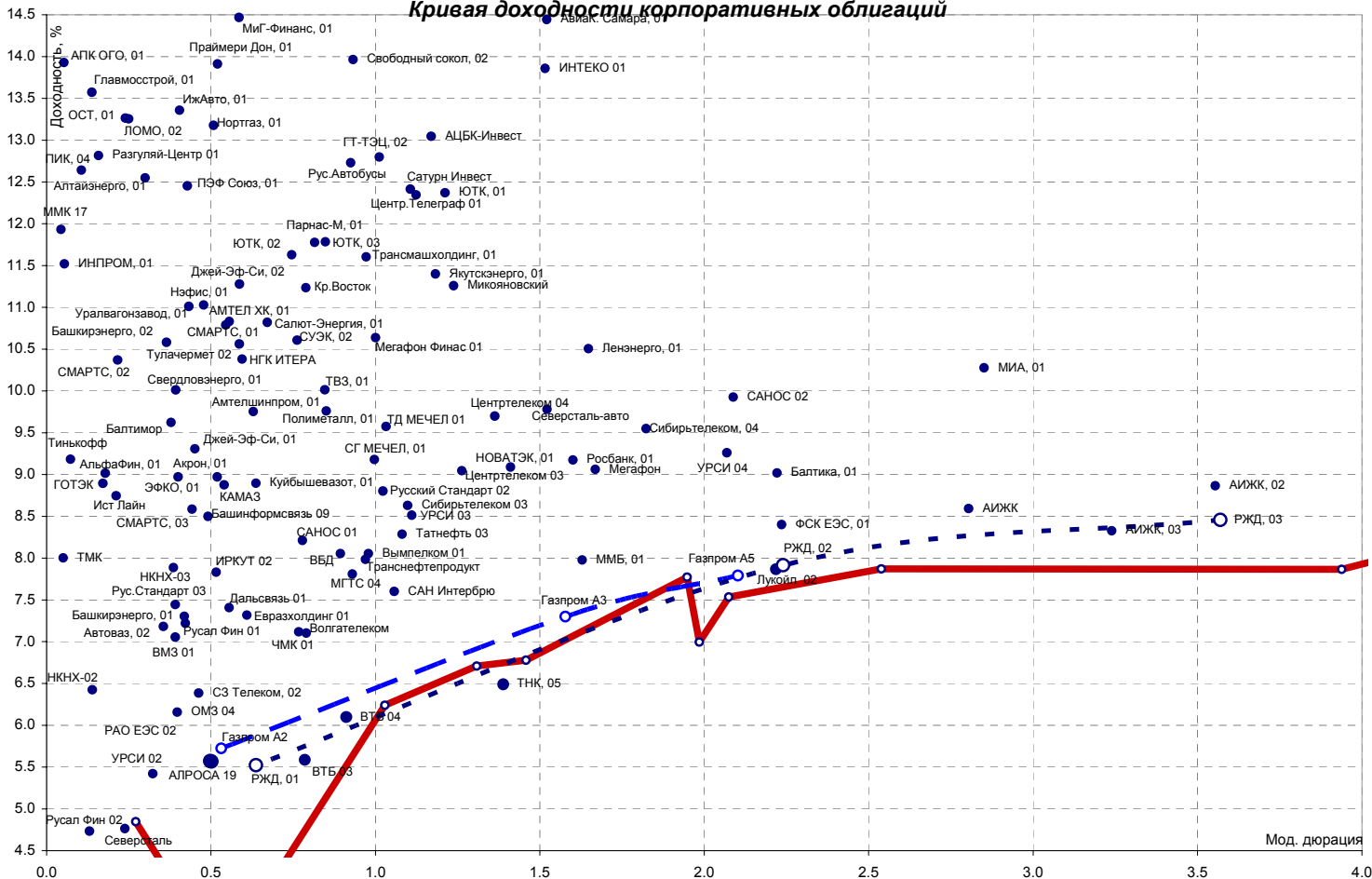
### СЕГОДНЯ

|           |  |        |        |
|-----------|--|--------|--------|
| 12 апр 05 | Торговый баланс (сальдо, млрд. долл. )                 | фев.05 | -58.27 |
| 12 апр 05 | Федеральный Бюджет                                     | фев.05 |        |
| 13 апр 05 | Розничные продажи (Retail sales), m-t-m                | мар.05 | 0.50%  |
| 13 апр 05 | Retail sales, исключая автомобили, m-t-m               | мар.05 | 0.40%  |
| 15 апр 05 | Импортные цены   | мар.05 | 0.80%  |
| 15 апр 05 | Экспортные цены  | мар.05 | 0.00%  |
| 15 апр 05 | Счет движения капитала (Capital Net Flow), млрд. долл. | фев.05 | 91.50  |

Кривая доходности муниципальных облигаций

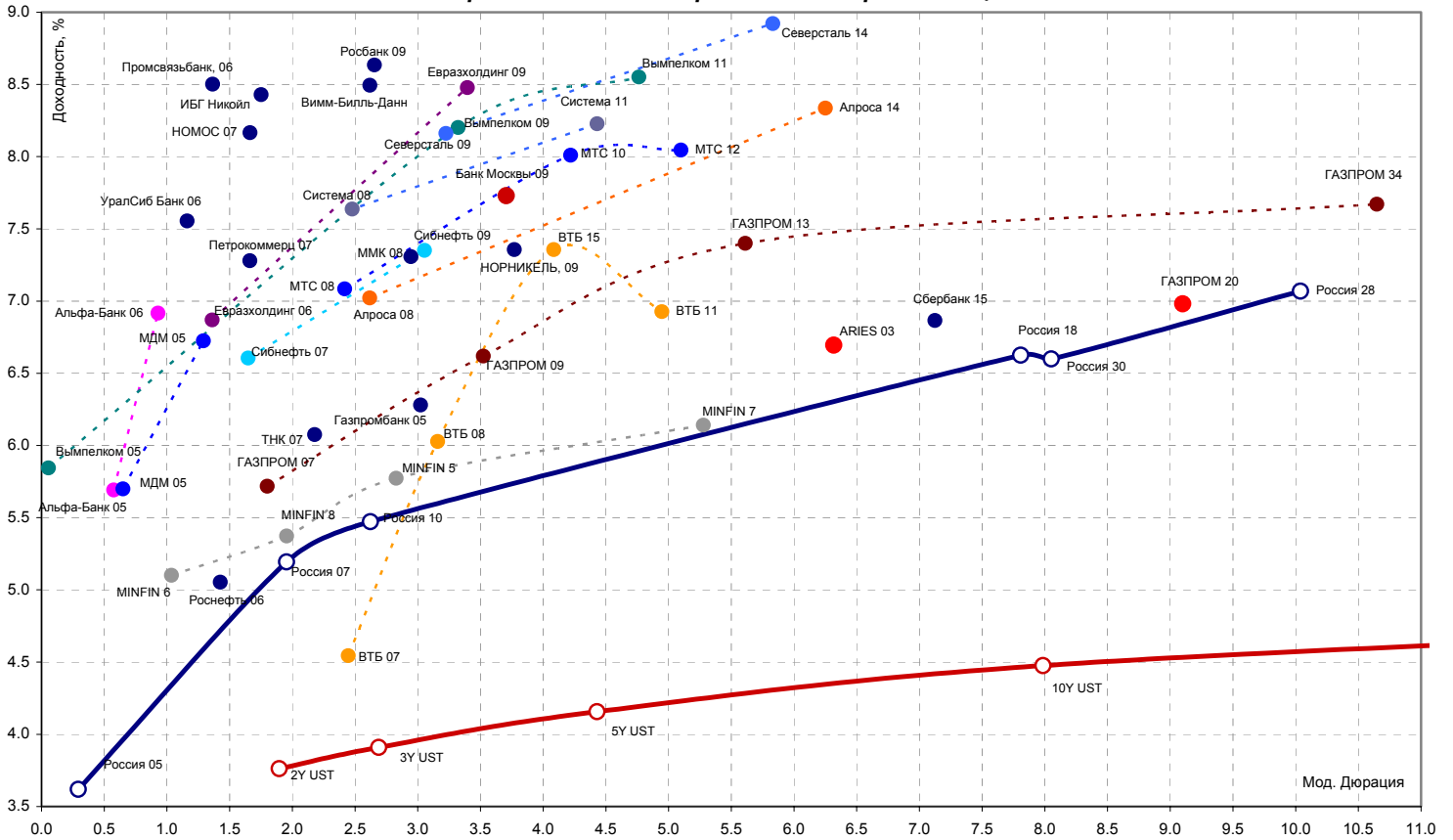


Кривая доходности корпоративных облигаций

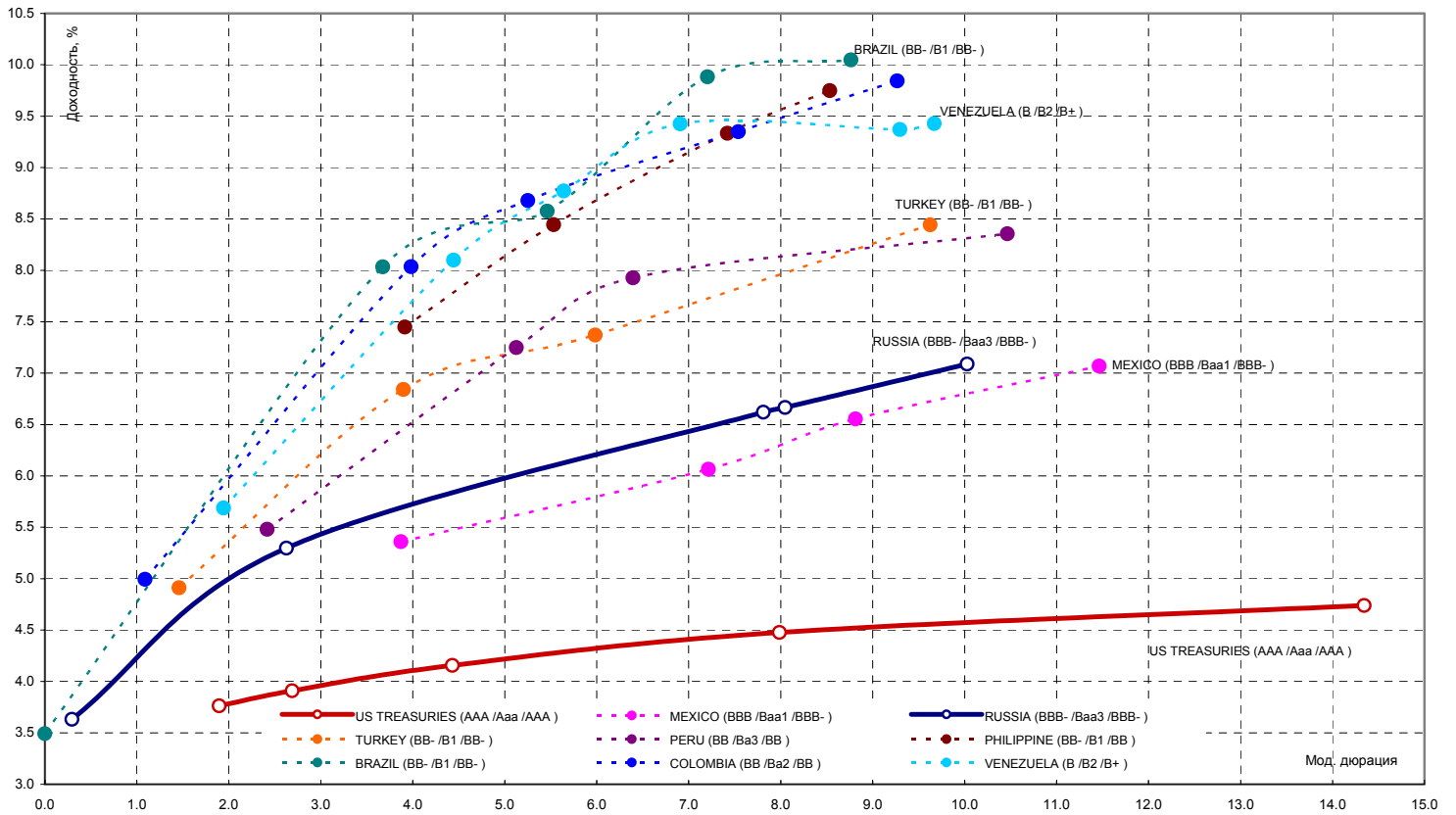


Источники: REUTERS, расчеты Банка Москвы

Кривая доходности российских еврооблигаций



Кривые доходности emerging markets



Источники: REUTERS

| ЭМИТЕНТЫ   | ОБЪЕМЫ           |                  | ПОГАШЕНИЕ/ ВЫКУП |                   |            | ЦЕНА              |               | ИЗМЕНЕНИЕ,%   |             |              | ДОХОДНОСТЬ,% |              |             | ДЮРАЦИЯ     |          |             |             |
|--|------------------|------------------|------------------|-------------------|------------|-------------------|---------------|---------------|-------------|--------------|--------------|--------------|-------------|-------------|----------|-------------|-------------|
|  | Оборот млн. руб. | Объем, млн. руб. | Купон, %         | Погашение         | Оферта     | Дней до погашения | Покупка       | Продажа       | день        | неделя       | месяц        | НКД          | Текущая     | К погаш.    | К оферте | Дюр. лет.   | Мод. дюр.   |
| <b>Итоги торгов государственными облигациями</b>                 |                  |                  |                  |                   |            |                   |               |               |             |              |              |              |             |             |          |             |             |
| ОБР  | 0.00             | 34500            | -                | 15.12.2005        | 15.07.2005 | 258               | 98.89         | 99.94         | 0.00        | 0.03         | 0.13         | -            | -           | 1.52        | 3.79     | 0.29        | 0.28        |
| ОФЗ 25057  | 0.00             | 7490             | 7.40             | 20.01.2010        | -          | 1755              | 99.25         | 99.74         | 0.00        | -0.35        | -0.31        | 13.18        | 7.43        | 7.70        | -        | 4.03        | 3.75        |
| ОФЗ 25058  | 0.00             | 7776             | 6.30             | 30.04.2008        | -          | 1125              | 97.65         | 97.80         | 0.00        | -0.20        | -0.79        | 10.01        | 6.45        | 7.36        | -        | 2.79        | 2.60        |
| ОФЗ 26198  | 0.00             | 42117            | 6.00             | 02.11.2012        | -          | 2772              | 88.00         | 90.00         | 0.00        | 0.00         | -1.44        | 24.33        | 6.74        | 7.98        | -        | 6.08        | 5.63        |
| ОФЗ 27018  | 11.40            | 14000            | 12.00            | 14.09.2005        | -          | 166               | 103.50        | 103.76        | -0.10       | -0.48        | -0.76        | 5.26         | 11.58       | 4.03        | -        | 0.45        | 0.43        |
| ОФЗ 27019  | 0.00             | 8800             | 12.00            | 18.07.2007        | -          | 838               | 106.82        | 109.00        | 0.00        | -0.23        | -0.59        | 23.67        | 11.05       | 6.29        | -        | 2.06        | 1.94        |
| ОФЗ 27020  | 0.00             | 8800             | 12.00            | 08.08.2007        | -          | 859               | 0.00          | 109.50        | 0.00        | 0.00         | -0.27        | 16.77        | 11.00       | 6.19        | -        | 2.12        | 2.00        |
| ОФЗ 27021  | 0.00             | 10942            | 12.00            | 20.04.2005        | -          | 19                | 100.55        | 100.60        | 0.00        | -0.24        | -0.80        | 23.67        | 11.93       | 0.33        | -        | 0.05        | 0.05        |
| ОФЗ 27022  | 0.00             | 21296            | 8.00             | 15.02.2006        | -          | 320               | 0.00          | 102.93        | 0.00        | -0.10        | -0.14        | 9.64         | 7.79        | 4.86        | -        | 0.85        | 0.81        |
| ОФЗ 27023  | 0.00             | 20292            | 7.50             | 20.07.2005        | -          | 110               | 101.10        | 101.40        | 0.00        | -0.28        | -0.29        | 14.79        | 7.40        | 3.08        | -        | 0.30        | 0.29        |
| ОФЗ 27024  | 0.00             | 15001            | 7.50             | 19.04.2006        | -          | 383               | 102.39        | 0.00          | 0.00        | 0.00         | 0.00         | 14.79        | 7.31        | 4.84        | -        | 1.01        | 0.96        |
| ОФЗ 27025  | 38.67            | 25806            | 7.50             | 13.06.2007        | -          | 803               | 101.16        | 101.30        | 0.00        | 0.00         | -0.59        | 3.29         | 7.40        | 6.47        | -        | 2.05        | 1.92        |
| ОФЗ 27026  | 0.00             | 15108            | 8.00             | 11.03.2009        | -          | 1440              | 99.30         | 99.95         | 0.00        | -0.19        | -0.09        | 3.51         | 8.03        | 7.41        | -        | 3.44        | 3.20        |
| ОФЗ 45001  | 61.75            | 37808            | 10.00            | 15.11.2006        | -          | 593               | 104.05        | 104.20        | -0.26       | -0.35        | -0.22        | 12.05        | 9.62        | 5.36        | -        | 0.84        | 0.80        |
| ОФЗ 45002  | 0.00             | 5520             | 10.00            | 02.08.2006        | -          | 488               | 0.00          | 104.26        | 0.00        | -0.14        | -0.21        | 9.53         | 9.60        | 4.89        | -        | 0.82        | 0.78        |
| ОФЗ 46001  | 32.55            | 60000            | 10.00            | 10.09.2008        | -          | 1258              | 108.22        | 108.65        | 0.00        | 0.00         | -0.50        | 4.38         | 9.22        | 6.69        | -        | 2.40        | 2.25        |
| ОФЗ 46002  | 190.11           | 62000            | 11.00            | 08.08.2012        | -          | 2686              | 107.20        | 107.40        | 0.09        | -0.23        | -0.46        | 13.26        | 10.24       | 7.73        | -        | 5.04        | 4.68        |
| ОФЗ 46003  | 19.83            | 37298            | 10.00            | 14.07.2010        | -          | 1930              | 110.06        | 110.20        | 0.05        | -0.09        | -0.27        | 19.73        | 9.08        | 7.57        | -        | 3.90        | 3.62        |
| ОФЗ 46014  | 0.70             | 53827            | 10.00            | 29.08.2018        | -          | 4898              | 103.60        | 104.00        | 0.01        | 0.10         | -0.62        | 4.38         | 9.62        | 8.03        | -        | 6.09        | 5.64        |
| ОФЗ 46017  | 2.91             | 9998             | 9.50             | 03.08.2016        | -          | 4142              | 97.00         | 97.14         | 0.08        | -0.05        | -1.53        | 11.45        | 9.79        | 8.40        | -        | 7.06        | 6.51        |
| <b>Всего</b>   | <b>357.92</b>    | <b>498378</b>    |                  |                   |            |                   |               |               |             |              |              |              |             |             |          |             |             |
| <b>Итоги торгов субфедеральными и муниципальными облигациями</b> |                  |                  |                  |                   |            |                   |               |               |             |              |              |              |             |             |          |             |             |
| Башкортостан, 04   | 0.00             | 500              | 8.02             | 13.09.2007        | -          | 895               | 98.25         | 98.50         | 0.00        | 0.24         | -1.69        | 3.30         | 8.16        | 9.00        | -        | 2.27        | 2.08        |
| Белгородская обл., 04  | 0.85             | 320              | 15.00            | 29.04.2008        | -          | 1124              | 108.30        | 108.50        | 0.00        | -0.23        | 0.28         | 63.29        | 13.82       | 11.03       | -        | 2.47        | 2.23        |
| Белгородская обл., 03  | 0.76             | 300              | 19.00            | 20.12.2005        | -          | 263               | 107.60        | 108.00        | 0.00        | -0.09        | -0.55        | 6.25         | 17.59       | 7.70        | -        | 0.69        | 0.64        |
| Волгоградская обл., 01   | 0.83             | 600              | 14.00            | 11.06.2009        | -          | 1532              | 103.20        | 103.50        | -0.29       | 0.37         | -1.61        | 40.66        | 13.53       | 11.06       | -        | 2.64        | 2.38        |
| Иркутская обл., 01   | 1.53             | 700              | 11.00            | 22.07.2007        | -          | 842               | 101.90        | 102.09        | 0.10        | -0.01        | -0.34        | 21.70        | 10.78       | 9.20        | -        | 1.25        | 1.14        |
| Иркутская обл., 02   | 0.10             | 750              | 11.00            | 07.09.2006        | -          | 524               | 101.90        | 102.18        | -0.20       | 0.05         | -0.34        | 7.23         | 10.79       | 8.74        | -        | 0.98        | 0.90        |
| Коми, 05   | 0.18             | 500              | 15.00            | 24.12.2007        | -          | 997               | 111.60        | 112.00        | 0.45        | 0.99         | 0.00         | 3.29         | 13.39       | 9.26        | -        | 2.33        | 2.13        |
| Коми, 06   | 0.56             | 700              | 14.50            | 14.10.2010        | -          | 2022              | 109.50        | 110.65        | 0.41        | 0.82         | -1.12        | 67.14        | 13.12       | 10.54       | -        | 3.89        | 3.52        |
| Коми, 07   | 0.00             | 1000             | 12.00            | 22.11.2013        | -          | 3157              | 95.01         | 96.00         | 0.00        | -0.16        | -0.19        | 42.41        | 12.54       | 10.97       | -        | 5.31        | 4.78        |
| Костромская обл., 03   | 0.00             | 300              | 15.00            | 23.06.2005        | -          | 83                | 101.46        | 101.75        | 0.00        | 0.00         | -0.55        | 3.70         | 14.74       | 7.20        | -        | 0.23        | 0.21        |
| Красноярск, 01   | 1.02             | 1000             | 11.00            | 21.07.2005        | -          | 111               | 101.30        | 101.60        | -0.03       | 0.02         | 0.04         | 22.00        | 10.84       | 6.11        | -        | 0.30        | 0.28        |
| Красноярск, 02   | 2.72             | 630              | 12.50            | 27.10.2006        | -          | 574               | 105.25        | 105.50        | 0.09        | 0.19         | 0.00         | 22.26        | 11.85       | 9.00        | -        | 1.43        | 1.31        |
| Красноярский край, 01  | 7.58             | 1500             | 10.30            | 08.12.2005        | -          | 251               | 101.72        | 101.79        | 0.05        | -0.43        | -0.32        | 7.05         | 10.13       | 7.92        | -        | 0.67        | 0.62        |
| Красноярский край, 02  | 2.54             | 1500             | 10.95            | 26.10.2006        | -          | 573               | 103.45        | 103.70        | 0.32        | 0.05         | -0.22        | 21.30        | 10.57       | 8.75        | -        | 1.44        | 1.32        |
| Краснодарский край, 01   | 0.00             | 605              | 11.00            | 15.05.2007        | -          | 774               | 101.35        | 101.72        | 0.00        | 0.15         | 0.15         | 40.99        | 10.82       | 9.62        | -        | 1.88        | 1.72        |
| Ленинградская обл., 02   | 1.15             | 800              | 14.01            | 08.12.2010        | -          | 2077              | 114.42        | 114.70        | -0.10       | 0.09         | 0.84         | 40.69        | 12.16       | 10.66       | -        | 4.08        | 3.69        |
| Московская обл., 02  | 0.10             | 1000             | 17.00            | 10.06.2005        | -          | 70                | 102.27        | 102.50        | 0.20        | -0.56        | -1.16        | 10.25        | 16.59       | 3.83        | -        | 0.19        | 0.18        |
| Московская обл., 03  | 0.00             | 1000             | 11.00            | 19.08.2007        | -          | 870               | 105.75        | 106.25        | 0.00        | -0.05        | -1.57        | 12.66        | 10.40       | 8.43        | -        | 2.14        | 1.98        |
| Московская обл., 04  | 63.53            | 9600             | 11.00            | 21.04.2009        | -          | 1481              | 107.45        | 107.60        | 0.37        | 0.47         | -1.09        | 19.89        | 10.23       | 9.07        | -        | 3.30        | 3.02        |
| Новосибирск, 01  | 0.31             | 1500             | 16.00            | 21.06.2005        | -          | 81                | 101.82        | 102.00        | -0.16       | -0.63        | -0.65        | 4.38         | 15.71       | 7.72        | -        | 0.22        | 0.21        |
| Новосибирская обл.   | 0.22             | 1500             | 13.50            | 27.07.2006        | -          | 482               | 103.50        | 103.90        | -0.01       | 0.23         | -0.49        | 21.45        | 13.04       | 11.05       | -        | 1.21        | 1.09        |
| Самарская обл., 01   | 0.00             | 2370             | 12.00            | 04.07.2006        | -          | 459               | 0.00          | 0.00          | 0.00        | -0.10        | -1.12        | 28.60        | 11.45       | 8.19        | -        | 1.16        | 1.07        |
| Тверская обл., 02  | 2.23             | 1000             | 16.90            | 23.11.2006        | -          | 601               | 111.30        | 111.60        | -0.09       | 0.36         | -0.11        | 16.67        | 15.17       | 9.68        | -        | 1.46        | 1.33        |
| Томская обл., 02   | 0.00             | 500              | 12.00            | 27.07.2006        | -          | 482               | 102.00        | 102.65        | -0.15       | 0.00         | 0.24         | 21.04        | 11.71       | 9.78        | -        | 1.24        | 1.13        |
| Томская обл., 03   | 11.24            | 600              | 12.00            | 13.10.2007        | -          | 925               | 102.55        | 103.00        | 0.10        | 0.00         | 0.24         | 55.89        | 11.70       | 9.91        | -        | 2.16        | 1.96        |
| Уфа, 03  | 0.00             | 400              | 10.03            | 18.07.2006        | -          | 473               | 100.10        | 102.20        | 0.00        | 0.50         | -0.50        | 20.05        | 9.98        | 9.81        | -        | 1.23        | 1.12        |
| Уфа, 04  | 0.00             | 500              | 10.03            | 03.06.2008        | -          | 1159              | 0.00          | 0.00          | 0.00        | 0.45         | -1.64        | 31.59        | 10.13       | 10.66       | -        | 2.71        | 2.45        |
| Хабаровский край, 01   | 0.00             | 300              | 13.09            | 27.08.2005        | -          | 148               | 102.20        | 102.50        | 0.00        | 0.00         | 0.19         | 11.83        | 12.75       | 6.58        | -        | 0.40        | 0.37        |
| Хабаровский край, 02   | 0.00             | 700              | 13.13            | 05.10.2006        | -          | 552               | 0.00          | 0.00          | 0.00        | 0.10         | -0.11        | 30.94        | 12.85       | 9.81        | -        | 1.37        | 1.25        |
| ХМАО, 01   | 0.57             | 1000             | 15.00            | 08.12.2005        | -          | 251               | 105.50        | 106.20        | -0.75       | 0.00         | 0.43         | 44.79        | 14.23       | 6.90        | -        | 0.65        | 0.61        |
| ХМАО, 02   | 2.86             | 5000             | 12.00            | 27.05.2008        | -          | 1152              | 109.00        | 111.50        | 0.50        | 0.14         | 1.06         | 41.42        | 10.84       | 8.25        | -        | 2.65        | 2.45        |
| Чувашия, 01  | 1.02             | 285              | 12.00            | 12.08.2005        | -          | 133               | 102.02        | 102.40        | 0.15        | 0.05         | -0.20        | 15.78        | 11.75       | 6.11        | -        | 0.36        | 0.34        |
| Чувашия, 02  | 1.96             | 500              | 9.50             | 13.04.2007        | -          | 742               | 97.41         | 97.65         | 0.00        | 0.10         | 0.31         | 20.56        | 9.73        | 11.25       | -        | 1.83        | 1.65        |
| Якутия, 03   | 3.70             | 800              | 12.00            | 17.06.2008        | -          | 1173              | 104.25        | 104.95        | 0.48        | 0.67         | 0.24         | 3.29         | 11.45       | 10.63       | -        | 2.72        | 2.46        |
| Якутия, 04   | 1.05             | 1000             | 14.00            | 16.03.2006        | -          | 349               | 105.30        | 105.41        | -0.16       | -0.78        | -0.26        | 5.75         | 13.30       | 8.17        | -        | 0.91        | 0.84        |
| Якутия, 05   | 1.00             | 2000             | 10.00            | 21.04.2007        | -          | 750               | 99.85         | 99.95         | 0.25        | 0.01         | 0.05         | 19.45        | 10.01       | 9.43        | -        | 1.85        | 1.70        |
| ЯНАО, 01   | 0.00             | 1800             | 11.00            | 03.08.2008        | -          | 1220              | 104.00        | 104.50        | 0.00        | 0.19         | 0.58         | 16.58        | 10.58       | 9.22        | -        | 2.86        | 2.62        |
| Ярославская обл., 02   | 0.00             | 1000             | 13.78            | 03.07.2007        | -          | 823               | 0.00          | 0.00          | 0.00        | 0.38         | -0.47        | 32.85        | 12.91       | 10.15       | -        | 1.93        | 1.76        |
| <b>Москва 33</b>   | <b>0.00</b>      | <b>4000</b>      | <b>10.00</b>     | <b>27.05.2005</b> | <b>-</b>   | <b>56</b>         | <b>100.70</b> | <b>101.50</b> | <b>0.00</b> | <b>-0.29</b> | <b>-0.04</b> | <b>20.82</b> | <b>9.85</b> | <b>4.80</b> | <b>-</b> | <b>0.28</b> | <b>0.27</b> |
| Москва 24  | 0.00             | 3000             | 15.00            | 02.09.2005        | -          | 154               | 104.50        | 104.62        | 0.00        | -0.20        | -1.02        | 12.33        | 14.34       | 3.98        | -        | 0.41        | 0.40        |
| Москва 34  | 0.00             | 4000             | 10.00            | 28.08.2005        | -          |                   |               |               |             |              |              |              |             |             |          |             |             |

| ЭМИТЕНТЫ | ОБЪЕМЫ            |                   | ПОГАШЕНИЕ/ ВЫКУП |           |        | ЦЕНА              |         | ИЗМЕНЕНИЕ,% |      |        | ДОХОДНОСТЬ,% |     |         | ДЮРАЦИЯ  |          |           |
|----------|-------------------|-------------------|------------------|-----------|--------|-------------------|---------|-------------|------|--------|--------------|-----|---------|----------|----------|-----------|
|          | Оборот, млн. руб. | Объем, млрд. руб. | Купон, %         | Погашение | Оферта | Дней до погашения | Покупка | Продажа     | день | неделя | месяц        | НКД | Текущая | К погаш. | К оферте | Дюр. лет. |

**Итоги торгов корпоративными облигациями**

**Нефть и газ**

|             |       |       |       |            |            |      |        |        |       |       |       |       |       |       |       |      |      |
|-------------|-------|-------|-------|------------|------------|------|--------|--------|-------|-------|-------|-------|-------|-------|-------|------|------|
| ГАЗПРОМ А2  | 0.19  | 5000  | 15.21 | 03.11.2005 | -          | 216  | 105.70 | 106.50 | -0.47 | -0.33 | -0.61 | 60.00 | 14.44 | 6.02  | -     | 0.56 | 0.53 |
| ГАЗПРОМ А3  | 10.95 | 10000 | 8.11  | 18.01.2007 | -          | 657  | 101.33 | 101.50 | 0.26  | 0.34  | -0.46 | 14.00 | 7.98  | 7.27  | -     | 1.69 | 1.58 |
| ГАЗПРОМ А5  | 3.01  | 5000  | 7.58  | 09.10.2007 | -          | 921  | 99.90  | 100.08 | 0.15  | 0.03  | -0.45 | 35.51 | 7.58  | 7.72  | -     | 2.26 | 2.10 |
| НГК ИТЕРА   | 2.04  | 2000  | 13.50 | 07.12.2007 | 07.12.2005 | 980  | 102.05 | 102.25 | -0.10 | 0.57  | 0.94  | 42.53 | 13.23 | -     | 10.53 | 0.65 | 0.59 |
| Лукойл 02   | 0.00  | 6000  | 7.15  | 17.11.2009 | 20.11.2007 | 1691 | 98.70  | 99.15  | 0.00  | -0.18 | -1.30 | 25.27 | 7.25  | -     | 7.87  | 2.39 | 2.22 |
| НОВАТЭК, 01 | 0.00  | 1000  | 9.40  | 30.11.2006 | -          | 608  | 100.47 | 101.00 | 0.00  | -0.20 | 0.75  | 30.90 | 9.33  | 9.09  | -     | 1.54 | 1.41 |
| Нортгаз, 01 | 10.46 | 2100  | 16.00 | 09.11.2005 | -          | 222  | 101.85 | 102.00 | 0.20  | -0.29 | -1.26 | 62.25 | 15.69 | 12.80 | -     | 0.57 | 0.51 |
| Татнефть 03 | 12.60 | 1500  | 12.00 | 01.07.2006 | -          | 456  | 104.80 | 105.00 | 0.48  | 0.29  | -0.67 | 30.25 | 11.43 | 7.85  | -     | 1.17 | 1.08 |
| ТНК, 05     | 0.05  | 3000  | 15.00 | 28.11.2006 | -          | 606  | 113.00 | 113.30 | -0.23 | 0.19  | -0.39 | 50.96 | 13.26 | 6.64  | -     | 1.48 | 1.38 |

**Химия и нефтехимия**

|                     |      |      |       |            |            |      |        |        |       |       |       |       |       |       |       |      |      |
|---------------------|------|------|-------|------------|------------|------|--------|--------|-------|-------|-------|-------|-------|-------|-------|------|------|
| АМТЕЛХК, 01         | 0.61 | 1200 | 12.50 | 15.11.2007 | 22.11.2005 | 958  | 100.90 | 101.00 | 0.00  | -0.13 | -0.54 | 45.89 | 12.38 | -     | 10.82 | 0.61 | 0.55 |
| Акрон, 01           | 2.05 | 600  | 13.45 | 01.11.2005 | -          | 214  | 102.67 | 102.75 | 0.05  | -0.15 | -0.15 | 21.74 | 13.09 | 8.86  | -     | 0.56 | 0.52 |
| Амтелхимпром, 01    | 0.00 | 600  | 19.00 | 23.12.2005 | -          | 266  | 106.00 | 106.70 | 0.00  | -1.89 | -1.22 | 51.01 | 17.84 | 9.72  | -     | 0.69 | 0.63 |
| Куйбышевазот, 01    | 0.00 | 600  | 9.00  | 15.06.2006 | 15.12.2005 | 440  | 100.20 | 100.34 | -0.18 | -0.15 | 0.06  | 3.70  | 8.99  | -     | 9.18  | 0.69 | 0.63 |
| НИКОСХИМ, 01        | 0.88 | 750  | 15.00 | 14.12.2006 | -          | 622  | 99.95  | 100.00 | 0.00  | -0.03 | -0.12 | 43.56 | 15.00 | 14.92 | -     | 1.51 | 1.31 |
| НКНХ-02             | 0.00 | 1500 | 16.00 | 24.05.2005 | -          | 53   | 101.30 | 0.00   | 0.00  | 0.00  | -0.39 | 56.99 | 15.79 | 6.26  | -     | 0.15 | 0.14 |
| НКНХ-03             | 0.00 | 2000 | 9.50  | 01.09.2007 | 01.09.2005 | 883  | 0.00   | 0.00   | 0.00  | 0.50  | 0.50  | 7.81  | 9.43  | -     | 7.87  | 0.41 | 0.38 |
| Нэфис Косметикс, 01 | 0.00 | 400  | 12.00 | 22.04.2007 | 21.10.2005 | 751  | 100.30 | 100.70 | 0.00  | 0.45  | 0.45  | 53.26 | 11.92 | -     | 11.02 | 0.53 | 0.48 |
| САНОС 01            | 0.00 | 300  | 14.00 | 13.02.2006 | -          | 318  | 104.00 | 104.90 | 0.00  | -0.10 | -0.29 | 18.03 | 13.35 | 8.19  | -     | 0.84 | 0.78 |
| САНОС 02            | 7.53 | 3000 | 9.70  | 10.11.2009 | 13.11.2007 | 1684 | 100.23 | 100.55 | 0.20  | 1.29  | -1.28 | 36.14 | 9.66  | -     | 9.97  | 2.29 | 2.08 |

**Электроэнергетика**

|                    |       |      |       |            |            |     |        |        |       |       |       |       |       |       |       |      |      |
|--------------------|-------|------|-------|------------|------------|-----|--------|--------|-------|-------|-------|-------|-------|-------|-------|------|------|
| Алтайэнерго, 01    | 0.03  | 600  | 18.00 | 05.08.2005 | -          | 126 | 102.00 | 102.20 | 0.00  | -0.25 | -0.78 | 28.11 | 17.65 | 12.50 | -     | 0.33 | 0.30 |
| Башкирэнерго, 01   | 14.74 | 500  | 20.00 | 11.09.2005 | -          | 163 | 105.05 | 105.48 | -0.23 | 0.09  | -0.95 | 10.96 | 19.00 | 7.75  | -     | 0.45 | 0.41 |
| Башкирэнерго, 02   | 0.99  | 500  | 10.69 | 22.02.2007 | 25.08.2005 | 692 | 100.00 | 0.00   | 0.50  | 0.00  | -1.19 | 10.54 | 10.64 | -     | 9.30  | 0.40 | 0.37 |
| Ленэнерго, 01      | 3.00  | 3000 | 10.25 | 19.04.2007 | -          | 748 | 99.80  | 100.09 | 0.08  | -0.15 | 0.00  | 45.49 | 10.24 | 10.46 | -     | 1.82 | 1.65 |
| РАО ЕЭС 02         | 0.20  | 3000 | 15.00 | 21.10.2005 | -          | 203 | 105.15 | 105.40 | 0.10  | -0.47 | -0.80 | 66.58 | 14.25 | 5.35  | -     | 0.52 | 0.50 |
| Свердловэнерго, 01 | 0.00  | 500  | 11.50 | 01.03.2007 | 05.09.2005 | 699 | 100.05 | 0.00   | 0.00  | -0.22 | 0.20  | 9.14  | 11.42 | -     | 10.00 | 0.43 | 0.39 |
| ФСК ЕЭС, 01        | 6.10  | 5000 | 8.80  | 18.12.2007 | -          | 991 | 101.50 | 101.60 | 0.16  | 0.05  | -1.32 | 24.35 | 8.67  | 8.33  | -     | 2.42 | 2.23 |
| Якутскэнерго, 01   | 3.60  | 400  | 16.00 | 31.08.2006 | -          | 517 | 104.40 | 105.00 | 0.05  | 0.63  | 3.16  | 12.71 | 15.30 | 11.35 | -     | 1.31 | 1.18 |

**Связь**

|                        |       |      |       |            |            |      |        |        |       |       |       |       |       |       |       |      |      |
|------------------------|-------|------|-------|------------|------------|------|--------|--------|-------|-------|-------|-------|-------|-------|-------|------|------|
| Башинформсвязь 09      | 0.00  | 150  | 14.00 | 23.10.2005 | -          | 205  | 0.00   | 103.05 | 0.00  | 0.00  | 0.29  | 61.37 | 13.59 | 8.47  | -     | 0.53 | 0.49 |
| Волгателеком           | 0.00  | 1000 | 15.00 | 21.02.2006 | -          | 326  | 105.20 | 106.00 | 0.00  | 0.57  | 0.21  | 16.03 | 14.15 | 7.08  | -     | 0.84 | 0.79 |
| Вымпелком 01           | 0.00  | 3000 | 9.90  | 16.05.2006 | -          | 410  | 102.17 | 102.70 | 0.00  | 0.20  | 0.20  | 36.89 | 9.69  | 7.95  | -     | 1.06 | 0.98 |
| Дальсвязь 01           | 20.96 | 1000 | 15.00 | 15.11.2006 | 16.11.2005 | 593  | 104.60 | 104.97 | 0.14  | 0.48  | -0.33 | 55.48 | 14.31 | -     | 7.13  | 0.59 | 0.55 |
| МГТС 04                | 0.00  | 1000 | 10.00 | 22.04.2009 | 26.04.2006 | 1482 | 98.00  | 102.70 | 0.00  | -0.19 | -0.63 | 42.74 | 9.77  | -     | 7.80  | 1.00 | 0.93 |
| Мегафон Финас 01       | 0.00  | 1500 | 11.50 | 07.06.2006 | -          | 432  | 103.75 | 0.00   | 0.00  | -2.69 | -2.46 | 35.92 | 11.36 | 10.63 | -     | 1.10 | 1.00 |
| Мегафон                | 8.23  | 1500 | 9.28  | 11.04.2007 | -          | 740  | 100.00 | 101.00 | -0.15 | 0.00  | 0.15  | 43.22 | 9.22  | 9.15  | -     | 1.82 | 1.66 |
| Сибирьтелеком 03       | 2.15  | 1530 | 14.50 | 14.07.2006 | -          | 469  | 107.10 | 107.80 | 0.19  | 0.23  | -0.46 | 30.59 | 13.50 | 8.45  | -     | 1.19 | 1.10 |
| Сибирьтелеком, 04      | 0.00  | 2000 | 12.50 | 05.07.2007 | -          | 825  | 106.00 | 106.60 | 0.00  | 0.09  | -0.75 | 29.11 | 11.76 | 9.54  | -     | 1.99 | 1.82 |
| СЗ Телеком, 02         | 0.00  | 1500 | 13.20 | 03.10.2007 | 05.10.2005 | 915  | 0.00   | 0.00   | 0.00  | 0.19  | 0.00  | 31.10 | 12.75 | -     | 6.35  | 0.49 | 0.46 |
| СМАРТС, 01             | 0.00  | 275  | 18.00 | 20.11.2005 | -          | 233  | 104.30 | 104.45 | 0.00  | 0.19  | -1.00 | 64.11 | 17.24 | 10.92 | -     | 0.60 | 0.54 |
| СМАРТС, 02             | 0.00  | 500  | 13.75 | 26.06.2007 | 26.06.2005 | 816  | 100.70 | 101.15 | 0.00  | 0.55  | -0.40 | 36.16 | 13.65 | -     | 10.33 | 0.24 | 0.21 |
| СМАРТС, 03             | 0.00  | 1000 | 15.10 | 29.09.2009 | 05.10.2005 | 1642 | 0.00   | 0.00   | 0.00  | 0.24  | -0.82 | 73.64 | 14.62 | -     | 8.55  | 0.48 | 0.44 |
| Таттелеком, 03         | 0.02  | 600  | 12.50 | 06.05.2007 | 15.05.2005 | 765  | 100.40 | 101.15 | -0.05 | 0.35  | -0.49 | 15.75 | 12.53 | -     | 2.88  | 0.12 | 0.12 |
| УРСИ 02                | 0.47  | 1000 | 17.50 | 06.08.2005 | -          | 127  | 104.13 | 104.19 | 0.00  | -0.05 | -0.88 | 25.41 | 16.80 | 5.47  | -     | 0.34 | 0.32 |
| УРСИ 03                | 0.05  | 3000 | 14.25 | 18.07.2006 | -          | 473  | 107.20 | 107.30 | 0.19  | 0.05  | -0.56 | 28.50 | 13.28 | 8.34  | -     | 1.20 | 1.11 |
| УРСИ 04                | 20.15 | 3000 | 9.99  | 01.11.2007 | -          | 944  | 102.00 | 102.19 | -0.10 | 0.16  | -0.10 | 40.51 | 9.79  | 9.30  | -     | 2.26 | 2.07 |
| Центртелеком 02        | 0.00  | 600  | 16.00 | 21.04.2005 | -          | 20   | 100.25 | 100.75 | 0.00  | -0.05 | -0.30 | 71.01 | 15.84 | -2.08 | -     | 0.05 | 0.06 |
| Центртелеком 03        | 4.69  | 2000 | 12.35 | 15.09.2006 | -          | 532  | 104.30 | 105.25 | -0.37 | 0.14  | -0.48 | 4.74  | 11.84 | 9.33  | -     | 1.37 | 1.26 |
| Центртелеком 04        | 3.40  | 5623 | 13.80 | 21.08.2009 | 16.11.2006 | 1603 | 106.60 | 106.80 | 0.28  | 0.08  | -0.89 | 16.64 | 12.94 | -     | 9.52  | 1.49 | 1.36 |
| Центральный Телеграф 0 | 1.20  | 500  | 16.00 | 22.08.2006 | -          | 508  | 105.20 | 105.60 | 0.14  | -0.09 | -0.09 | 16.66 | 15.17 | 12.21 | -     | 1.26 | 1.12 |
| ЮТК, 01                | 1.14  | 1500 | 14.24 | 14.09.2006 | -          | 531  | 102.81 | 102.88 | 0.15  | 0.24  | -0.37 | 5.85  | 13.85 | 12.40 | -     | 1.36 | 1.21 |
| ЮТК, 02                | 5.03  | 1500 | 12.00 | 07.02.2007 | 08.02.2006 | 677  | 100.40 | 100.60 | 0.03  | -0.20 | 0.02  | 16.77 | 11.93 | -     | 11.59 | 0.83 | 0.74 |
| ЮТК, 03                | 0.00  | 3500 | 12.30 | 10.10.2009 | 13.04.2006 | 1653 | 0.00   | 0.00   | 0.00  | 0.23  | -0.05 | 59.65 | 12.22 | -     | 11.78 | 0.95 | 0.85 |

**Добывающая промышленность**

|                |      |      |       |            |            |     |        |        |      |       |       |       |       |      |       |      |      |
|----------------|------|------|-------|------------|------------|-----|--------|--------|------|-------|-------|-------|-------|------|-------|------|------|
| АЛРОСА 19      | 0.00 | 3000 | 16.00 | 23.10.2005 | -          | 205 | 105.85 | 106.25 | 0.00 | -0.19 | -0.81 | 70.14 | 15.13 | 5.52 | -     | 0.53 | 0.50 |
| Полиметалл, 01 | 0.84 | 750  | 17.50 | 21.03.2006 | -          | 354 | 106.90 | 0.00   | 0.00 | -0.34 | 0.46  | 4.79  | 16.36 | 9.74 | -     | 0.93 | 0.85 |
| СУЭК, 02       | 0.00 | 1000 | 11.00 | 15.02.2007 | 16.02.2006 | 685 | 100.51 | 101.25 | 0.00 | 0.10  | -0.05 | 12.96 | 10.93 | -    | 10.61 | 0.84 | 0.76 |

**Металлургия**

|                  |      |      |       |            |            |     |        |        |      |       |       |       |       |      |       |      |      |
|------------------|------|------|-------|------------|------------|-----|--------|--------|------|-------|-------|-------|-------|------|-------|------|------|
| Выксунский МЗ 01 | 0.00 | 1000 | 15.00 | 31.08.2005 | -          | 152 | 103.00 | 0.00   | 0.00 | -0.22 | -0.48 | 12.33 | 14.53 | 7.01 | -     | 0.42 | 0.39 |
| Евразхолдинг 01  | 1.03 | 1000 | 12.50 | 05.12.2005 | -          | 248 | 0.00   | 104.00 | 0.00 | 0.39  | 0.19  | 40.07 | 12.08 | 7.30 | -     | 0.65 | 0.61 |
| ИНПРОМ, 01       | 2.00 | 500  | 13.54 | 20.04.2007 | 22.04.2005 | 749 | 100.06 | 100.13 | 0.08 | 0.10  | -0.05 | 59.72 | 13.52 | -    | 10.63 | 0.06 | 0.05 |
| Мауринвест, 01   | 0.00 | 500  | 12.30 | 03.04.2007 | 05.04.2005 | 732 | 0.00   | 0.00   | 0.00 |       |       |       |       |      |       |      |      |



| ЭМИТЕНТЫ                           | ОБЪЁМ       |         | ПОГАШЕНИЕ  |                   | ЦЕНА    |         | ИЗМЕНЕНИЕ,% |        |       | ДОХОДНОСТЬ,% |         |                    | РЕЙТИНГ |         |       | ДЮРАЦИЯ   |          |
|------------------------------------|-------------|---------|------------|-------------------|---------|---------|-------------|--------|-------|--------------|---------|--------------------|---------|---------|-------|-----------|----------|
|                                    | Объем, млн. | Купон,% | Погашение  | Дней до погашения | Покупка | Продажа | день        | неделю | месяц | К погаш.     | Текущая | Спрэд к benchmar k | S&P     | Moody's | Fitch | Дюр. лет. | Мод. дюр |
| <b>Суверенные еврооблигации</b>    |             |         |            |                   |         |         |             |        |       |              |         |                    |         |         |       |           |          |
| Россия 05                          | \$ 2 969    | 8.75    | 24.07.2005 | 111               | 101.50  | 101.69  | 0.12        | 0.06   | -0.31 | 3.63         | 8.62    | 79                 | BBB-    | Vaa3    | BBB   | 0.30      | 0.29     |
| Россия 07                          | \$ 2 400    | 10      | 26.06.2007 | 813               | 110.00  | 110.25  | 0.06        | 0.00   | -1.90 | 5.17         | 9.09    | 142                | BBB-    | Vaa3    | BBB   | 2.01      | 1.96     |
| Россия 10                          | \$ 2 718    | 8.25    | 31.03.2010 | 1822              | 107.94  | 108.50  | 0.23        | 0.41   | -1.99 | 5.30         | 7.64    | 139                | BBB-    | Vaa3    | BBB   | 2.70      | 2.63     |
| Россия 18                          | \$ 3 466    | 11      | 24.07.2018 | 4859              | 138.19  | 138.94  | 0.41        | 1.10   | -4.22 | 6.58         | 7.96    | 211                | BBB-    | Vaa3    | BBB   | 8.06      | 7.81     |
| Россия 30                          | \$ 19 526   | 5       | 31.03.2030 | 9127              | 102.50  | 102.75  | -0.79       | 0.49   | -2.14 | 6.61         | 4.88    | 213                | BBB-    | Vaa3    | BBB   | 8.32      | 8.05     |
| Россия 28                          | \$ 2 500    | 12.75   | 24.06.2028 | 8482              | 164.00  | 165.00  | 0.34        | 1.23   | -4.21 | 7.09         | 7.77    | 235                | BBB-    | Vaa3    | BBB   | 10.39     | 10.03    |
| <b>Облигации Минфина РФ</b>        |             |         |            |                   |         |         |             |        |       |              |         |                    |         |         |       |           |          |
| MINFIN 6                           | \$ 1 750    | 3       | 14.05.2006 | 405               | 98.25   | 98.50   | 0.13        | 0.26   | -0.38 | 4.62         | 3.05    | 0                  | BBB-    | Vaa3    | BBB   | 1.98      | 1.90     |
| MINFIN 8                           | \$ 1 322    | 3       | 14.11.2007 | 954               | 95.38   | 96.50   | -0.13       | 0.20   | -0.33 | 9.60         | 3.15    | 0                  | BBB-    | Vaa3    | BBB   | 2.78      | 2.58     |
| MINFIN 5                           | \$ 2 837    | 3       | 14.05.2008 | 1136              | 92.00   | 92.00   | 0.00        | 0.41   | -1.47 | 5.82         | 3.26    | 0                  | BBB-    | Vaa3    | BBB   | 3.76      | 3.57     |
| MINFIN 7                           | \$ 1 750    | 3       | 14.05.2011 | 2231              | 83.75   | 84.69   | 0.75        | 1.20   | -2.91 | 6.20         | 3.58    | 0                  | BBB-    | Vaa3    | BBB   | 6.20      | 5.85     |
| <b>Облигации Aries</b>             |             |         |            |                   |         |         |             |        |       |              |         |                    |         |         |       |           |          |
| ARIES 01                           | € 2 000     | 5.426   | 25.10.2007 | 934               | 105.15  | 105.38  | 0.00        | -0.12  | -0.50 | 3.40         | 5.16    | 116                | BB+     | Ba2     | 0.00  | 0.00      | 0.00     |
| ARIES 02                           | € 1 000     | 7.75    | 25.10.2009 | 1665              | 112.64  | 113.07  | 0.00        | -0.07  | -0.54 | 4.60         | 6.88    | 164                | BB+     | Ba2     | 0.00  | 3.93      | 3.76     |
| ARIES 03                           | \$ 2 436    | 9.6     | 25.10.2014 | 3491              | 120.61  | 121.09  | 0.00        | 0.29   | -2.94 | 6.65         | 7.96    | 219                | BB+     | Ba2     | 0.00  | 6.74      | 6.32     |
| <b>Муниципальные еврооблигации</b> |             |         |            |                   |         |         |             |        |       |              |         |                    |         |         |       |           |          |
| Москва 06                          | € 400       | 10.95   | 28.04.2006 | 389               | 107.82  | 108.28  | 0.00        | 0.05   | -0.84 | 3.31         | 10.16   | 106                | BBB-    | Vaa3    | BBB   | 0.97      | 0.94     |
| Москва 11                          | € 374       | 6.45    | 12.10.2011 | 2382              | 107.87  | 108.84  | 0.00        | 0.87   | -0.99 | 5.00         | 5.98    | 171                | BBB-    | Vaa3    | BBB   | 5.43      | 5.17     |
| Нижегород 05                       | \$ 119      | 8.75    | 03.04.2005 | -1                | 100.00  | 100.03  | -           | -      | -     | 0.00         | 8.75    | 0                  |         | Caa1    |       | 0.00      | 0.00     |
| <b>Корпоративные еврооблигации</b> |             |         |            |                   |         |         |             |        |       |              |         |                    |         |         |       |           |          |
| Вымпелком 06                       | \$ 250      | 10.45   | 11.11.2011 | 2412              | 100.24  | 100.39  | 0.00        | -0.05  | -0.51 | 5.85         | 10.42   | 327                | BB-     | B1      |       | 0.06      | 0.06     |
| Евразхолдинг 06                    | \$ 150      | 8.875   | 25.09.2006 | 539               | 102.92  | 103.43  | 0.00        | 0.18   | -0.23 | 6.75         | 8.62    | 301                |         |         | B     | 1.46      | 1.36     |
| Роснефть 06                        | \$ 150      | 12.75   | 20.11.2006 | 595               | 111.50  | 112.04  | 0.00        | 0.00   | -1.14 | 5.25         | 11.43   | 151                | B W     | Baa3    |       | 1.50      | 1.43     |
| Сибнефть 07                        | \$ 400      | 11.5    | 13.02.2007 | 680               | 108.34  | 108.71  | 0.00        | 0.70   | 0.02  | 6.63         | 10.61   | 287                | B+      | Ba3     |       | 1.76      | 1.65     |
| ГАЗПРОМ 07                         | \$ 500      | 9.125   | 25.04.2007 | 751               | 107.00  | 107.84  | 0.00        | -0.47  | -1.49 | 5.47         | 8.53    | 173                | BB- W   | Baa3    | BB    | 1.90      | 1.81     |
| ТНК 07                             | \$ 700      | 11      | 11.11.2011 | 2412              | 111.67  | 112.12  | 0.00        | 0.74   | -1.51 | 6.05         | 9.85    | 216                |         | Ba2     |       | 2.31      | 2.18     |
| МТС 08                             | \$ 400      | 9.75    | 30.01.2008 | 1031              | 106.68  | 107.35  | 0.00        | 0.42   | -1.62 | 7.08         | 9.14    | 319                | BB-     | Ba3     |       | 2.59      | 2.42     |
| Система 08                         | \$ 350      | 10.25   | 14.04.2008 | 1106              | 106.93  | 107.73  | 0.00        | 0.28   | -1.32 | 7.64         | 9.59    | 375                | B       | B3      | B+    | 2.67      | 2.48     |
| Алроса 08                          | \$ 500      | 8.125   | 06.05.2008 | 1128              | 103.75  | 104.50  | 0.00        | 0.08   | -1.54 | 6.75         | 7.83    | 287                | B       | B2      |       | 2.80      | 2.62     |
| Вимм-Билль-Данн                    | \$ 150      | 8.5     | 21.05.2008 | 1143              | 100.00  | 101.00  | 0.00        | 0.66   | -1.61 | 8.49         | 8.50    | 461                | B+      | B3      |       | 2.84      | 2.62     |
| ММК 08                             | \$ 300      | 8       | 11.10.2008 | 1296              | 102.12  | 102.88  | 0.00        | 0.22   | -1.04 | 7.31         | 7.83    | 342                | BB- D   | Ba3     | BB-   | 3.16      | 2.95     |
| Сибнефть 09                        | \$ 500      | 10.75   | 15.01.2009 | 1382              | 111.13  | 0.00    | 0.00        | 1.83   | 0.39  | 7.32         | 9.67    | 343                | B+      | Ba3     |       | 3.28      | 3.06     |
| Северсталь 09                      | \$ 325      | 8.625   | 24.02.2009 | 1422              | 102.42  | 102.92  | 0.00        | 0.65   | -1.21 | 7.89         | 8.42    | 399                | B+      | B2      | B+    | 3.49      | 3.23     |
| Вымпелком 09                       | \$ 450      | 10      | 16.06.2009 | 1534              | 106.25  | 107.25  | 0.00        | -0.45  | -2.22 | 8.20         | 9.41    | 407                | BB-     | B1      |       | 3.59      | 3.32     |
| Евразхолдинг 09                    | \$ 300      | 10.88   | 03.08.2009 | 1582              | 108.21  | 108.71  | 0.00        | 0.86   | -1.91 | 8.56         | 10.05   | 442                |         |         | B     | 3.69      | 3.40     |
| НОРНИКЕЛЬ 09                       | \$ 500      | 7.125   | 30.09.2009 | 1640              | 98.91   | 99.58   | 0.00        | 0.78   | -0.23 | 7.42         | 7.20    | 328                | BB      | Ba2     |       | 4.05      | 3.77     |
| ГАЗПРОМ 09                         | \$ 700      | 10.5    | 21.10.2009 | 1661              | 115.50  | 116.00  | 0.00        | 0.33   | -2.34 | 6.50         | 9.09    | 237                | BB- W   | Baa3    | BB    | 3.76      | 3.53     |
| ГАЗПРОМ 10                         | € 1 000     | 7.8     | 27.09.2010 | 2002              | 110.63  | 111.50  | 0.00        | 0.64   | -1.88 | 5.49         | 7.05    | 234                | BB- W   | Baa3    | BB    | 4.56      | 4.32     |
| МТС 10                             | \$ 400      | 8.375   | 14.10.2010 | 2019              | 101.49  | 102.49  | 0.00        | 0.32   | -3.53 | 8.01         | 8.25    | 388                | BB-     | Ba3     |       | 4.56      | 4.22     |
| Вымпелком 11                       | \$ 300      | 8.375   | 22.10.2011 | 2392              | 99.19   | 0.00    | 0.00        | -0.05  | -0.51 | 8.54         | 8.44    | 441                | BB-     | B1      |       | 5.18      | 4.77     |
| Система 11                         | \$ 350      | 8.875   | 11.11.2011 | 2412              | 102.92  | 103.42  | 0.00        | 1.43   | -1.45 | 8.23         | 8.62    | 409                | B       | B3      | B+    | 4.80      | 4.43     |
| МТС 12                             | \$ 400      | 8       | 28.01.2012 | 2490              | 99.75   | 100.50  | 0.00        | 1.09   | -2.52 | 8.05         | 8.02    | 391                | BB-     | Ba3     |       | 5.51      | 5.10     |
| Северсталь 14                      | \$ 375      | 9.25    | 19.04.2014 | 3302              | 101.55  | 102.05  | 0.00        | 1.59   | -2.33 | 9.00         | 9.11    | 454                | B+      | B2      | B+    | 6.35      | 5.83     |
| Алроса 14                          | \$ 800      | 8.875   | 17.11.2014 | 3514              | 103.33  | 103.83  | 0.00        | 0.11   | -2.07 | 8.36         | 8.59    | 391                | B       | B2      |       | 6.77      | 6.25     |
| ГАЗПРОМ 13                         | \$ 1 750    | 9.625   | 01.03.2013 | 2888              | 114.40  | 114.70  | 0.00        | 1.06   | -4.01 | 7.20         | 8.41    | 275                | BB- W   | Baa3    | BB    | 6.03      | 5.62     |
| ГАЗПРОМ 20                         | \$ 1 250    | 7.201   | 01.02.2020 | 5416              | 102.00  | 110.00  | 0.00        | 0.62   | -     | 6.98         | 7.06    | 252                | BB- W   | Baa3    | BB    | 9.74      | 9.10     |
| ГАЗПРОМ 34                         | \$ 1 000    | 8.625   | 28.04.2034 | 10616             | 110.75  | 0.00    | -0.01       | -0.10  | -0.39 | 7.69         | 7.79    | 294                | BB- W   | Baa3    | BB    | 11.40     | 10.58    |
| <b>Банковские еврооблигации</b>    |             |         |            |                   |         |         |             |        |       |              |         |                    |         |         |       |           |          |
| ВТБ 05                             | \$ 325      | 4.71    | 28.04.2005 | 24                | 100.06  | 100.08  | 0.00        | -0.01  | -0.02 | 3.71         | 4.71    | 85                 | BB+     |         | BBB   | 0.00      | 0.00     |
| Русс. Станд 05                     | \$ 30       | 11      | 28.05.2005 | 54                | 100.88  | 101.03  | 0.00        | -0.05  | -0.38 | 4.68         | 10.90   | 206                | BBB+    |         |       | 0.15      | 0.14     |
| Газпромбанк 05                     | € 150       | 9.75    | 04.10.2005 | 183               | 103.21  | 103.54  | 0.00        | -0.04  | -0.64 | 3.03         | 9.45    | 90                 | B+      | Baa2    |       | 0.50      | 0.49     |
| Альфабанк 05                       | \$ 175      | 10.75   | 19.11.2005 | 229               | 103.44  | 103.74  | 0.00        | 0.06   | -0.79 | 5.02         | 10.39   | 190                | B       | Ba2     | B     | 0.61      | 0.58     |
| МДМ 05                             | \$ 200      | 10.75   | 16.12.2005 | 256               | 103.94  | 104.44  | 0.00        | 0.51   | 0.18  | 4.89         | 10.34   | 176                | B       |         | B+    | 0.69      | 0.66     |
| Альфабанк 06                       | \$ 190      | 8       | 13.04.2006 | 374               | 101.04  | 101.54  | 0.00        | -0.26  | 0.20  | 6.88         | 7.92    | 376                | B       | Ba2     | B+    | 1.00      | 0.93     |
| Банк ЗЕНИТ 06                      | \$ 125      | 9.25    | 12.06.2006 | 434               | 101.44  | 102.00  | 0.12        | 0.25   | 0.25  | 7.94         | 9.12    | 480                | B1      | B-      |       | 1.16      | 1.08     |
| УралСиб Банк 06                    | \$ 140      | 8.875   | 06.07.2006 | 458               | 101.27  | 102.04  | 0.00        | 0.31   | -0.03 | 7.64         | 8.76    | 389                | B1      | B-      |       | 1.25      | 1.17     |
| Сбербанк 06                        | \$ 1 000    | 4.443   | 24.10.2006 | 568               | 101.02  | 101.47  | 0.00        | -0.17  | -0.10 | 4.17         | 4.40    | 94                 |         | Baa2    | BBB   | 1.21      | 1.17     |
| ВТБ 06                             | \$ 350      | 4.4     | 22.06.2006 | 444               | 100.34  | 100.59  | 0.00        | 0.11   | 0.26  | 4.22         | 4.39    | 97                 | BB+     |         | BBB   | 0.00      | 0.00     |
| Промсвязьбанк 06                   | \$ 200      | 10.25   | 27.10.2006 | 571               | 102.49  | 103.37  | 0.00        | 0.41   | -0.18 | 8.50         | 10.00   | 476                | B-      |         | B     | 1.48      | 1.36     |
| МДМ 06                             | \$ 200      | 9.375   | 23.09.2006 | 537               | 103.64  | 104.39  | 0.00        | -0.01  | 0.32  | 6.63         | 9.05    | 277                | B       |         | B+    | 1.38      | 1.30     |
| Петрокоммерц 07                    | \$ 120      | 9       | 09.02.2007 | 676               | 102.90  | 103.89  | 0.00        | 0.11   | -0.25 | 7.28         | 8.75    | 352                | B       | B1      |       | 1.78      | 1.66     |
| НОМОС 07                           | \$ 100      | 9.125   | 13.02.2007 | 680               | 101.60  | 102.60  | 0.00        | 0.36   | -0.32 | 8.17         | 8.98    | 441                |         | B1      | B     | 1.80      | 1.66     |
| Моснарбанк 07                      | \$ 200      | 4.364   | 05.10.2007 | 914               | 101.91  | 102.16  | 0.00        | -0.01  | 0.31  | 4.12         | 4.28    | 98                 |         |         | BBB   | 0.00      | 0.00     |
| ИБГ Никойл                         | \$ 150      | 9       | 19.03.2007 | 714               | 101.39  | 102.34  | 0.00        | 0.64   | -0.84 | 8.21         | 8.88    | 448                |         |         | B     | 1.90      | 1.76     |
| Русс. Станд 07                     | \$ 300      | 8.75    | 14.04.2007 | 740               | 101.49  | 102.49  | 0.00        | -0.10  | -1.92 | 7.94         | 8.62    | 419                | BBB+    |         |       | 1.90      | 1.76     |
| ВТБ 07                             | \$ 300      | 5.63    | 30.07.2007 | 847               | 103.54  | 104.08  | 0.00        | 0.23   | -0.21 | 4.47         | 5.44    | 123                | BB+     |         | BBB   | 2.56      | 2.45     |
| Газпромбанк 08                     | € 1 050     | 7.25    | 30.10.2008 | 1305              | 103.24  | 103.54  | 0.00        | -0.02  | -1.63 | 6.22         | 7.02    | 233                | B+      | Baa2    |       | 3.21      | 3.03     |
| ВТБ 08                             | \$ 550      | 6.875   | 11.12.2008 | 1347              | 102.85  | 103.34  | 0.00        | 0.82   | -1.76 | 6.00</       |         |                    |         |         |       |           |          |

**Мировой рынок долга**

| ЭМИТЕНТЫ    | ЦЕНА        |                     | ИЗМЕНЕНИЕ,% |        |       | ДОХОДНОСТЬ,% | ДЮРАЦИЯ | РЕЙТИНГ |         |
|-------------|-------------|---------------------|-------------|--------|-------|--------------|---------|---------|---------|
|             | По закрытию | Последняя котировка | день        | неделя | месяц | До погашения | Дюрация | S&P     | Moody's |
| US10YT=RR   | 96.41       | 96.25               | 0.32        | 1.18   | -0.99 | 4.47         | 8.17    | AAA     | Aaa     |
| US30YT=RR   | 109.64      | 109.45              | 0.47        | 1.76   | -0.52 | 4.74         | 14.69   | AAA     | Aaa     |
| EU2YT=RR    | 100.06      | 100.06              | 0.05        | 0.24   | 0.43  | 2.47         | 1.94    | AAA     | Aaa     |
| EU10YT=RR   | 101.06      | 101.06              | 0.04        | 0.78   | 0.93  | 3.62         | 8.25    | AAA     | Aaa     |
| MEXGLB26=RR | 155.00      | 155.00              | 2.65        | 3.85   | -3.63 | 6.62         | 10.28   | BBB     | Baa1    |
| BRAZILC=RR  | 98.81       | 98.81               | -0.38       | 1.35   | -2.52 | 0.00         | 0.00    | BB-     | B1      |
| BRAGLB27=RR | 104.13      | 104.13              | -0.83       | 1.52   | -5.72 | 9.67         | 9.11    | BB-     | B1      |
| TRGLB30=RR  | 135.38      | 135.13              | 0.98        | 1.69   | -7.18 | 8.46         | 10.07   | BB-     | B1      |
| TRGLB10=RR  | 121.13      | 120.94              | -0.10       | 0.52   | -3.43 | 6.88         | 4.03    | BB-     | B1      |
| ARGFRB=RR   | 32.25       | 32.25               | 0.00        | 4.03   | 0.39  | 0.00         | 0.00    | SD      | Caa1    |
| ARGGLB30=RR | 30.00       | 30.00               | 0.00        | -6.25  | -6.25 | 70.61        | 2.02    | SD      | Caa1    |
| RUSGLB30=RR | 102.00      | 102.50              | -0.79       | 0.49   | -2.14 | 6.61         | 8.32    | BBB-    | Baa3    |
| RUSGLB10=RR | 107.94      | 107.94              | 0.23        | 0.41   | -1.99 | 5.30         | 2.70    | BBB-    | Baa3    |

Источники: REUTERS

**Индексы JPM EMBI+**

| EMBI+          | СПРЭД |                   | ИНДЕКС   |         | ИЗМЕНЕНИЕ,%     |               |               |
|----------------|-------|-------------------|----------|---------|-----------------|---------------|---------------|
|                | Спрэд | Изменение за день | Значение | За день | С начала месяца | С начала года | За 12 месяцев |
| 1 апр 05       |       |                   |          |         |                 |               |               |
| EMBI+          | 388   | 4                 | 326.15   | 0.18    | 0.18            | -1.03         | 6.98          |
| EMBI+ RUSSIA   | 210   | 3                 | 379.58   | 0.10    | 0.10            | 0.97          | 7.62          |
| EMBI+ MEXICO   | 181   | 1                 | 302.49   | 0.21    | 0.21            | -0.77         | 2.39          |
| EMBI+ TURKEY   | 310   | 0                 | 216.72   | 0.10    | 0.10            | -1.98         | 3.65          |
| EMBI+ BRAZIL   | 465   | 10                | 429.99   | 0.21    | 0.21            | -3.12         | 11.27         |
| EMBI+ VENGUELA | 471   | 7                 | 459.40   | 0.38    | 0.38            | -2.42         | 17.99         |

Источники: J.P. Morgan Chase, REUTERS

**КОНТАКТНАЯ ИНФОРМАЦИЯ**

**WWW.MMBANK.RU**

**+7 (095) 105-8000, 924-0080**

|  |                              | <u>e-mail</u>          | <u>вн. тел.</u> |
|--|------------------------------|------------------------|-----------------|
| <u>ВИЦЕ-ПРЕЗИДЕНТ</u>                              | <b>Сытников Алексей</b>      |                        |                 |
| <u>НАЧАЛЬНИК УПРАВЛЕНИЯ ДОВЕРИТЕЛЬНЫХ ОПЕРАЦИЙ</u> | <b>Касьянова Елена</b>       | Kasyanova_EA@mmbank.ru | 4679            |
| <u>КОЛЛЕКТИВНЫЕ ИНВЕСТИЦИИ</u>                     | <b>Исаев Бейшен</b>          | Isaev_BK@mmbank.ru     | 4591            |
| <u>ИНДИВИДУАЛЬНОЕ УПРАВЛЕНИЕ АКТИВАМИ</u>          |                              |                        |                 |
| <b>Начальник отдела</b>                            | <b>Беспалов Алексей</b>      | Bespalov_AV@mmbank.ru  | 4220            |
| <b>Менеджер по работе с клиентами</b>              | <b>Шухова Алла</b>           | Shuhova_AG@mmbank.ru   | 4263            |
| <u>АНАЛИТИЧЕСКИЙ ОТДЕЛ</u>                         |                              |                        |                 |
| <b>Начальник отдела</b>                            | <b>Тремасов Кирилл</b>       | Tremasov_KV@mmbank.ru  | 4592            |
| <b>Анализ акций</b>                                | <b>Веденеев Владимир</b>     | Vedeneev_VY@mmbank.ru  | 2817            |
| <b>Анализ долговых рынков</b>                      | <b>Федоров Егор</b>          | Fedorov_EY@mmbank.ru   | 4233            |
| <b>Анализ долговых рынков</b>                      | <b>Лямин Михаил</b>          | Lyamin_MY@mmbank.ru    | 2844            |
| <u>ОТДЕЛ УПРАВЛЕНИЯ АКТИВАМИ</u>                   |                              |                        |                 |
| <b>Облигации</b>                                   | <b>Храмцовский Станислав</b> | HSS@mmbank.ru          | 2895            |
| <b>Акции</b>                                       | <b>Волков Алексей</b>        | Volkov_A@mmbank.ru     | 2837            |

Настоящий обзор имеет только информационное значение и не может рассматриваться как предложение о совершении сделок на финансовом рынке. Обзор основан на источниках информации, заслуживающих доверие, однако мы не гарантируем, что все сведения абсолютно точны. Информация может быть изменена нами без предварительного уведомления.

© 2003, Банк Москвы. Без разрешения Банка Москвы запрещается воспроизводить, адаптировать, передавать по различным каналам, транслировать в эфир, доводить до общего сведения, публично показывать, преобразовывать в цифровую форму, синтезировать, опубликовывать, модифицировать, усовершенствовать, адаптировать, переводить на другие языки, использовать с другими произведениями, рекламировать, распространять, публицизировать, продавать, сдавать в аренду, включать в каталоги, создавать резервные копии, архивировать, включать в базы данных и давать право доступа.